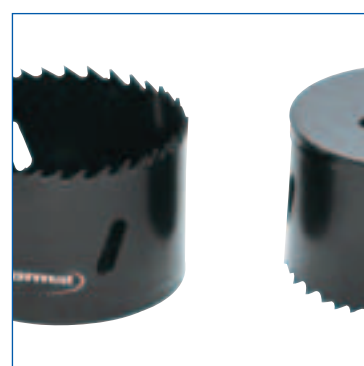
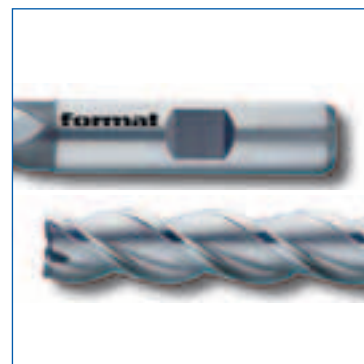




SPÅNTAGENDE VÆRKTØJ

- Spiralbor HSS/HSSE, Stubbor, Forsænkerbor
- Centrerbor, NC-forbor, Spiralbor i massiv hårdmetal
- Murbor, Træbor, SDS-bor og mejsler, Hulsave med hårdmetal
- Pladebor, Trinbor
- Forsænkere, afgratere
- Rivaler
- Gevindformere
- Snittappe, Gevindbakker, Tilbehør til gevindværktøj

AFSNIT **1**



SPÅNTAGENDE VÆRKTØJ

- Bornotfræsere
- Endefræsere, HSS-E
- Endefræsere, massiv hårdmetal
- Rundsavklinger, HSS/med HM-platter
- Hulsave Bi-metal/hårdmetal. Tilbehør
- Stik- bajonetsavklinger, Nedstrygerklinger, Maskinsavklinger
- Tool-bits, Graverstål, Loddede drejestål (Hårdmetal/HSS-E)

AFSNIT **2**

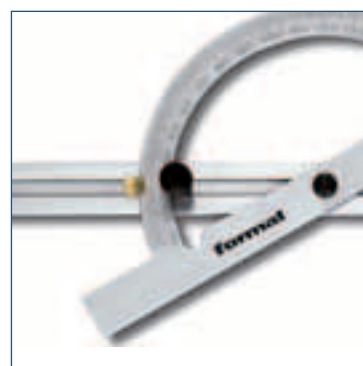


SPÆNDEVÆRKTØJ

- Centrerpatroner, Hurtigskift stålholder, Tilbehør
- Pinoler, Tilbehør
- Borepatroner
- Fræsedorne
- Gevindskæreapparater, Hurtigskift patroner
- Montageblok, Kantsøgere, Nulstillere
- Maskinskruestikke, Tilbehør
- Spændeelementer, Tilbehør
- Magneter

MÅLEVÆRKTØJ

- Skydelærer, Mikrometerskruer, Målesæt, Spærmål
- Måleure, Måleurstandere, Magnetstandere
- Måleklodser, Lærer, Søgeblade
- Vinkler, Vinkelmålere, Smigvinkler
- Tommestokke, Båndmål, Vaterpas
- Linealer, Ridseværktøj, Opmærkeværktøj





HÅNDVÆRKTØJ

- Skruestikke, Skruetvinger
- Tænger
- Sidebidetænger, Elektroniktænger, Låseringstænger
- Kabelsakse, Afisoleringstænger
- Kabelskovværktøj, Spændingsvisere
- Vandpumpetænger, Svejsetænger, Boltsakse
- Faste nøgler, Topskruetrækkere
- Sekskantnøgler, TORX®-skruetrækkere

AFSNIT **5**



HÅNDVÆRKTØJ

- Topnøglesæt, Toppe, Tilbehør til topnøglesæt
- Værkstedsvogne
- Kraftværktøj, Momentnøgler
- Skruetrækkere, Bits
- Værkstedsfiler, Nålefile
- Nedstrygere, Nedstrygerklinger, Hamre
- Mejsler, Dorne, Splitudrivere, Kørnere
- Aftrækkere

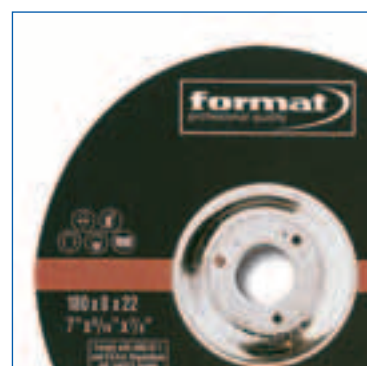
AFSNIT **6**



HÅNDVÆRKTØJ

- Stålbørster
- Pladesakse, Skræddersakse
- Lokkestempler, Huggepiber, Rørværktøj
- Kridtsnor, Fedtpressere, Knive
- Værktøjskasser, Værktøjstasker

AFSNIT **7**



SLIBEMATERIALER

- Diamantkopslibere
- Slibestensafrettere
- Slibe- og skæreskiver
- Fleksible slibeprodukter
- Diamantslibestifter
- Roterende file i hårdmetal

AFSNIT **8**



REGISTER

■ Stikordsregister, Indeks

AFSNIT **10**

Betegnelse	Side	Betegnelse	Side
A			
Adapter til borkroner	48	Borslibelærer	236
Afgratere med skaft	59	Brolæggerhamre	316
Afgratere NC, hårdmetal	158	Brækstænger	320
Afgratningsforsænkere	55	Bænkhamre	316
Afisoleringsstænger	268	Bøjlestikpassere	249
Afisoleringsstænger, elektronik	266	Båndmål	244-246
Afrettere diamant	348-349	Båndsakse	333
Aftrækkere	326	C	
Alu hammerbaner	319	Centrerbor for bi-metal hulsave	164
Aluminiumsvinkler	243	Centrerbor for hårdmetal hulsave	166
Ansatsfile	308	Centrerbor til borkroner	48
Ansatsvinkler	240-241	Centreringsvinkler	242
Anslagsvinkler	240-241, 243	Centrerpatroner	182
Antræksbolte	201	Centrerplader	217
Arbejdsbænke	257, 293	Crimptænger	269-270
Armeringsnetsakse	272	Cutterknive	341-342
Automatbor	17	D	
Automatiske afisoleringstænger	269	Dansemestre	250
Automatkørnere	324	Datakabler	224
Axial stålborster	330	Diagonalfiler	311
B			
Bagskive til lamelrondeller	357	Diamant habilisfile	312
Bagskiver	355, 357	Diamant nålefile	311-312
Bajonetsavklinger	170	Diamant riffelfiler	312
Bakkeholder til runde bakker	112	Diamant slibekoppe	348
Bakker 6-kantet	108	Diamant slibestifter	359
Bakker hærdede til centrerpatroner	183	Diamantafrettere	348-349
Bakker runde	107-110	Diamantskæreskiver	351
Bakker til rørskruestikke	257	Digital dybdemålere	227
Bakker uhærdede til centrerpatroner	183	Digital højderidser	251
Batterier	224	Digitale vaterpas	247
Berlinersakse	332	Digital skydelærer	223, 224, 226
Betonmejsler	321	DIN-Gevindlære	238
Bindetænger	259	Dobbelt gaffelnøgler	273
Bit skruetrækkere	304	Dobbelt ringnøgler	275-276
Bits	305-307	Dobbelt stubbor	19
Bitssortimenter	306-307	Dorne	323
Bløde bakker	183	Drejefod til maskinskruestikke	207
Boltsakse	272	Drejeskiver til skruestikke	254-256
Borbøsningsbor	35	Drejestifte til rørnøgler	277
Borepasta	52	Drejestål HSSE	176-179
Borepatroner NC	192, 194, 196	Drejestål hårdmetal	176-179
Borepatroner selvspændende	187	Drejestålholder	179, 184, 185
Borepatroner tandkrans	186	Drejestålslærer	236
Borepatronholdere	191, 194, 196	Dybdemålere	226
Borestålholdere	184	Dybdemålsbroer	223
Borkassette til spiralbor	23	Dybdespændebakke	218
Bornotfræsere	120-126	Dybelbor	49
Bornotfræsere, hårdmetal	142-147	Dybhulsbor	31, 36

Betegnelse	Side
Dyseborster	329
Dyselærer	237
Dødslagshamre	319-320

E

Elektrikermejsler	322
Elektroniktænger	266
Elevatorer til skruestikke	254-256
Endebidetænger, elektronik	266
Endefræsere	127-133
Endefræsere med diamantfortanding	159
Endefræsere, hårdmetal	148-153
Endeløse slibebånd	353
Endeplanfræsere	117

F

Falstænger	336
Faste pinoler	186
Feder for fræsedorne	199
Fedt til centrerpatroner	183
Fedtpressere	340
Fiberbakker til skruestikke	255
Fiberrondeller	354-355
Figursakse	332
Fikserforsatse	217
Filbørster	328
Filehæfter	313
Firkant til skraldenøgle	289
Firkantfile	308
Fjederstikpassere	249
Fladmagneter	219
Fladmejsler	321
Fladskrabere	314
Fladtænger	260
Fladtænger, elektronik	267
Flangevinkler	242
Flap-Diske	356-357
Flaskerensere	329
Fleece slibebånd	353
Flerfasebor	38
Flisemejsler	322
Forkrøbbede spændejern	214
Forlænger til bi-metal hulsave	164
Forlængere 1/2"	289
Forlængere 1/4"	286
Forlængere 3/4"	292
Forlængere 3/8"	288
Forlængere til snittappe	112
Forlængermøtrikker	212
Forsats drejekugler	217
Fræsebor	52

Betegnelse	Side
Fræsedorne	189-196
Fræsedorne kombi	191, 193, 196
Fræsere - Oversigt	114-116
Fugemejsler	38, 41
Fældbare arbejdsborde	257, 293
Fældbare elevatorer til skruestikke	256
Følelæreholdere	239
Følelærer	239

G

Gaffelnøgler dobbelte	273
Gaffelspændejern	214
Geringsvinkler	242
Gevindbakker	107-110
Gevindformere	106
Gevindlærer	238
Gevindpatroner	200
Gevindskæreværktøj i sæt	85
Gevindstålslærer	236
Gevindtællere	237
Gevindværktøj - guide for farvering	87
Gipshamre	316
Gipsskåle	341
Gradmålere	243
Graverfræsere, hårdmetal	158
Graverstål HSSE	174
Graverstål hårdmetal	175
Gummibagskiver	355
Gummihamre	318

H

Habilisfile	312
Halvautomatiske uddriverkiler	189
Halvrunde fræsere	119
Halvrundfile	309
Hammerbaner	319
Hammerbor SDS-max	47
Hammerbor SDS-plus	46
Hammerskafter	317-320
Hjørnerørtænger	337-338
Hobbyknive	341-342
Holdere til hulsave	164
Holdere til skalrivaler	61
Holdere til slibelærred	352
Huggepiber	335
Hullærer	237
Hulsakse	332
Hulsave bi-metal	163
Hulsave i sæt	164
Hulsave med hårdmetal	165
Hulstansere	335

Betegnelse	Side	Betegnelse	Side
Hultænger	334	Knopskruetrækkere	298-300
Hurtigskift stålholdere	184	Koben	320
Hus til kunststofhamre	319	Koldsavklinger	171
Hydrauliske maskinskruestikke	207	Kombi fræsedorne	191, 193, 194, 196
Hængelåse	342	Kombinationstænger	259
Hærdede bakker til centrepatroner	183	Koniske håndrivaler	60
Højderidsere	250	Konkavfræsere, hårdmetal	157
Håndfedtpressere	340	Konkavfræsere	119, 135
Håndrivaler	60	Kontaktfile	310
Håndstålborster	328	Kontrollinealer	248
Håndtappe	79-85	Konusforlængere	188
Hårdmetalbor - Oversigt	42	Konusindsatse	188
Hårdmetalfile roterende	361-365	Konusrensere	200
Hårdmetalfræsere - Oversigt	140-143	Konveksfræsere	119
Hårdmetalskrabere	314	Kopifræsere	120
Hårlinealer	248	Kopstålborster	330
Hårvinkler	241	Kraftværktøj 1"	297
I			
Idealsakse	332	Kraftværktøj 1/2"	295
Indsatse til lynskiftpatroner	202	Kraftværktøj 3/4"	296
Indstillelige vindejern	111	Kraftværktøj 3/8"	294
ISO-Pasningslære	238	Kraftmagneter	220
J			
Justerbare spændejern	215	Kridt til kridtsnor	341
K			
Kabelknive	268	Kridtsnor	341
Kabelsakse	267	Krumpassere	250
Kabelsko	270	Krydsmejsler	321
Kabelskotænger	270	Kugleboltmikrometerskrue	230
Kanalmejsler	322	Kugleforsatse	217
Kantsøgere	205	Kuglefræsere, hårdmetal	155-156
Kapselmålebånd	244	Kuglepen (ridsenål)	249
Karburatorskruetrækkere	298-300	Kugleskiver	212
Kardanled 1/2"	290	Kugleskåle	212
Kardanled 1/4"	286	Kunststofbakker til skruestikke	255
Kardanled 3/4"	292	Kunststofhamre	318-320
Kardanled 3/8"	288	Kvartrund profilfræsere	135
Karrosserimejsler	322	Kvartrund profilfræsere, hårdmetal	157
Kegledorne	188	Kædesavfile	310
Keglepander	212	Kørnere	324
Klemtænger	269-270	L	
Klinger til hobbyknive	342	Lamelrondeller	356-357
Kluppe til runde bakker	112	Lamelslibevifter	358
Knapmagere	325	Ledningstyller	270
Knapmagneter	220	Linealer	247-248
Knibtænger	259	Linoliumsknive	341-342
Knivfile	309	Loddede drejestål	176-179
Knobeskyttere til mejsler	322	Lommemålebånd	245-246
		Lommestydelærer	222-224
		Lynskift gevindpatroner	200
		Lynskift stålholdere	184
		Lynskiftindsatse	202
		Lægtehamre	317

Betegnelse	Side	Betegnelse	Side
Løftestænger	326	Nittehulsrivaler	61
Løse bakker til skruestikke	255	Nittetrækkere	325
Låsringstænger	265-266	Notmålemikrometerskrue	229
M		Nulpunktssøgere	205
Magneter	219-220	Nulstillere	205
Magnetstandere	234-235	Nylon hammerbaner	319
Magnetstænger	219	Næsespændejern	214
Magnetvaterpas	246	Nøgle til borepatroner	187
Maskinrivaler	62	Nøgle til centrepatroner	183
Maskinsavklinger	171	Nøgle til spændetænger	197
Maskinskruestikke	206-207	Nøgelfile	310
Maskintappe	86-105	Nålefile	311
Maskintappe i sæt	88, 89, 91, 92, 93	O	
Maskinvaterpas	247	Oprømmere	301
Medbringer til fræsedorne	199	Opspændingsskaf til måleure	233
Medløbende pinoler	186	Overgangsstykker 1/2"	290
Mejsler SDS-max	48	Overgangsstykker 1/4"	286
Mejsler SDS-plus	46	Overgangsstykker 3/4"	292
Mekaniske maskinskruestikke	207	Overgangsstykker 3/8"	288
Mikrometerskruer	228-230	Overgangsstykker til bits	304
Minibor	16	Oversigt snittappe	68-78
Minifræsere, hårdmetal	143	P	
Momentnøgler	298	Pakningskrabere	314
Monteringsenheder til montagefixtur	204	Papegøjetænger	271, 336
Monteringsfixturer	204	Parallel måleklodser	235
Monteringsvinger til skruestikke	255	Parallelklodser	208
Morsekonus for borestålholdere	185	Parallelskruestikke	254-256
Morsekonus for hårdmetalhulsave	166	Pasningslærer	238
Mukkerter	316	Pelikansakse	332
Murbor	47	Penselstålbørster	331
Murerhamre	316	Phillips skruetrækkere	299-300
Møllesavfile	310	Pindbolte	210
Møtriktappe	97	Pinol faste	186
Målebånd	244-246	Pinolbor HSS	39
Måleklodser	235	Pinolbor hårdmetal	43
Målestokke	247-248	Pinoler medløbende	186
Måleure	232-233	Pinolskrue til fræsedorne	199
Måleursholdere	251	Pionerbænke	257
Måleursstandere	234-235, 251	Pladebor	50
Måleværktøjssæt	228, 241	Plademejsler	322
N		Pladeniplere	333
NC-afgratere, hårdmetal	158	Plade-og profiljernssakse	334
NC-borepatroner	192, 194, 196	Pladesakse	332-334
NC-forbor HSSE	41	Plast hammerbaner	319
NC-forbor hårdmetal	43	Plasthamre	318-320
NC-maskinrivaler	64	Platinfile	310
NC-maskinrivaler hårdmetal	66	Polerrondeller	355
Nedstrygerbuer	315	Poleruld	359
Nedstrygerklinger	172, 315	Polygribtænger	271, 336

Betegnelse	Side
Popnittebor	19
Pottemagneter	220
Pozidriv skruetrækkere	300-301
Prisme for borestålholdere	185
Prismeforsatse	217
Prismefræsere	120
Prismemikrometerskrue	230
Profilfræsere	119
Punktsvejsefræsere	52
Punktsvejsebor	52

R

Rabbitstænger	259
Radiotænger	260-262
Radiusfræsere	136-138
Radiusfræsere, hårdmetal	154
Radiuslærer	238
Rammemålebånd	245
Rammevaterpas	247
Raspe	310
Reducerbøsning til rundsavklinger	161
Reduktionspatroner	192, 194, 196
Reservedele for stålholdere	185
Reservedele til plade- og profiljernssakse	334
Rettekiler	217
Retteskinner	248
Retteskruebukke	217
Revolverhultænger	334
Ridsenåle	249
Riffelfile	312
Ring-gaffelnøgler	274
Ringnøgler dobbelte	275-276
Rivaler HSS/HSSE	60-65
Rivaler hårdmetal	65-67
Roter stålbørster	329
Roterende file hårdmetal	361-365
Roterende fræsere	361-365
Runde bakker	107-110
Rundfile	309
Rundsavklinger	160
Rundsavklinger med hårdmetal	162
Rundstål hårdmetal	175
Rundtænger	260
Rundtænger, elektronik	267
Rørbakker til skruestikke	255
Rørbænke	257
Rørnøgler	277
Rørskrustikke	257
Rørskærere	338-339
Rørtænger	337

Betegnelse	Side
S	
Savfile	310
SDS-bor	46-47
SDS-mejsler	46, 48
Segment rundsavklinger	161
Segmentskæreskiver	351
Sekskantede bakker	108
Sekskantmøtrikker	211
Sekskantnøgler	279-281
Sekskantskruetrækkere med tværgreb	197
Sekskantvinkler	242
Selvspændende borepatroner	187
Servantehanenøgler	338
Sidebidetænger	263-264
Sidebidetænger, elektronik	266
Sikkerhedsnøgle til centerpatroner	183
Skalrivaler	61
Skeskrabere	313
Skiftenøgler	278
Skivefræsere	119-120
Skraldehåndtag 1/2"	289
Skraldehåndtag 1/4"	286
Skraldehåndtag 3/4"	292
Skraldehåndtag 3/8"	288
Skrubskiver	349
Skruebukke	216
Skruer til T-not	209
Skruestikke	254-257
Skruestrækkerbits	305-307
Skruestrækkere	298-303
Skruestrækkersæt	302-303
Skruetvinger	257
Skrueudtrækkere	111
Skræddersakse	334
Skulderrem til værktøjstasker	345
Skydelærer	222-226
Skærehjul til rørskærere	338-339
Skæreskiver	350-351
Slagborkroner	48
Slibeark	352
Slibebånd	353
Slibebåndshoveder	357
Slibefiber	359
Slibekoppe diamant	348
Slibelærer for drejestål	236
Slibelærer for gevindstål	236
Slibelærer for spiralbor	236
Slibelærer for trapezgevind	236
Slibelærred	352
Slibe-polerrondeller	355
Sliberinge	357

Betegnelse	Side	Betegnelse	Side
Sliberondeller	354-355, 357	Storkenæbstænger	260-262
Sliberuller	352	Stregmål	250
Slibeskiver	349	Stubbor	17
Slibestensafrettere	348-349	Stålbogstaver	336
Slibestifter diamant	359	Stålbørster	328-331
Slibesvampe	356	Stålholder for drejestål	179
Slibevifter	358	Stålholdere	179, 184, 185
Smedehamre	316	Stållinealer	247-248
Smigvinkler	243	Ståltal	336
Smørestifte	52	Ståltvinger	258
Sneglebor	49	Stålvinkler	240-243
Snittapforlængere	112	Svejsemagneter	220
Spartler	341	Svejsesømlærer	237
Specialfedt til centrepatroner	183	Svejsetænger	271-272
Spidsforsænker bits	55	Syle	301
Spidsforsænkere	56-59	Søgeblade	239
Spidsforsænkere gratfri	55	Søgebladsholdere	239
Spidsmejsler	321		
Spidstænger	260-262	T	
Spidstænger, elektronik	267	Tallerken til sliberondeller	357
Spidsvinkler	242	Tallerkenmikrometerskrue	230
Spiralbor - Oversigt	12-15	Tandkrans borepatroner	186
Spiralbor HSS/HSSE med cyl. hals	20-32	Tapetsersakse	334
Spiralbor hårdmetal med cyl. hals	44-45	Tapforsænkere	53-54
Spiralbor i sæt	22, 27, 28, 30	Tapskrue	210
Spiralbor med konisk hals	33-36	Tentorstålsakse	272
Spiralbor med neddrejet hals	23	T-Greb 1/2"	289
Splitudrivere	323	T-Greb 1/4"	286
Spændebolt til fræsedorne	199	T-Greb 3/4"	292
Spændejern	214, 215, 218	T-Greb 3/8"	288
Spændejern i sæt	213	T-not skrue	209
Spændemøtrik til fræsedorne	199	T-not sten	210-211
Spændenøgler	215	T-nots fræsere	134
Spændepatroner	189-196	T-nøgler	281, 284
Spændetangs patroner	190, 193, 195	Tommestokke	244
Spændetangsnøgler	197	Tool bits HSSE	173-175
Spændetænger	197-198	Topnøglehoveder 1/2"	290-291
Spændeunderlag	216	Topnøglehoveder 1/4"	287
Spændingsvisere	271	Topnøglehoveder 3/4"	292
Spærmål	231	Topnøglehoveder 3/8"	288
Spånbrødertappe	78-96	Topnøglesæt 1/2"	289
Stabil spændebakker	218	Topnøglesæt 1/4"	286
Stenmejsler	321	Topnøglesæt 3/4"	292
Stiftnøgler	279-283	Topnøglesæt 3/8"	288
Stiftrivaler	60	Topskruetrækker med T-Greb	278
Stikpassere	249	Topskruetrækkere	278
Stiksavklinger	167	Topvindejern	111
Stikstål HSSE	174	TORX® nøgler	283-284
Stikstålholdere	184	Trapezfræsere	129
Stilbare spændejern	215	Trappebor	51
Stjerne-gaffelnøgler	274	Trappebukke	216

Betegnelse	Side	Betegnelse	Side
Trekant topnøgler	277	Værkstedsvogne	293
Trekantfile	308	Værktøjsholdere	111
Trekantskrabere	313	Værktøjskasser	342
Trekløer	182	Værktøjskufferter	342-345
Trepunktsmålere	231	Værktøjssæt	324
Trinbor med cylindris hals	37-38	Værktøjstasker	343-345
Trinbor, plade	51		
Træhamre	318	W	
Trææsker til skydelærer	226	Weldon fræsepatroner	189, 193, 195
Tumlingskruetrækkere	298-300	Woodruff fræsere	134
1000 volt skruetrækkere	299-302		
1000 volt tænger	259-264	Ø	
Tyller	270	Økonomiruller	352
Tændrørsbørster	328		
Tænger i sæt	265		
Tømrervinkler	243		
U			
Uddriverkiler	189		
Uddriverkiler halvautomatiske	189		
Uhærdede bakker til centrerpatroner	183		
Unbrakonøgler	279-281		
Unbrakonøgler med T-Greb	197		
Underlagsskiver	212		
Universal underlag	216		
Universalaftrækkere	326		
Universalholdere til bits	305		
Universalsakse	333-334		
Universalvinkelmålere	244		
V			
Valsefræsere	117		
Vandpumpetænger	271, 337		
Vaterpas	246-247		
VDE skruetrækkere	299-302		
VDE tænger	259-264		
Velcro bagskiver	355		
Velcro sliberondeller	355		
Vindejern indstillelige	111		
Vinkelfræsere	120, 135		
Vinkelmagneter	220		
Vinkelskruetrækkere	304		
Vippearmsmåleure	233		
Vridhåndtag 1/4"	286		
Værkstedfile	308-309		
Værkstedsskydelærer	225-226		